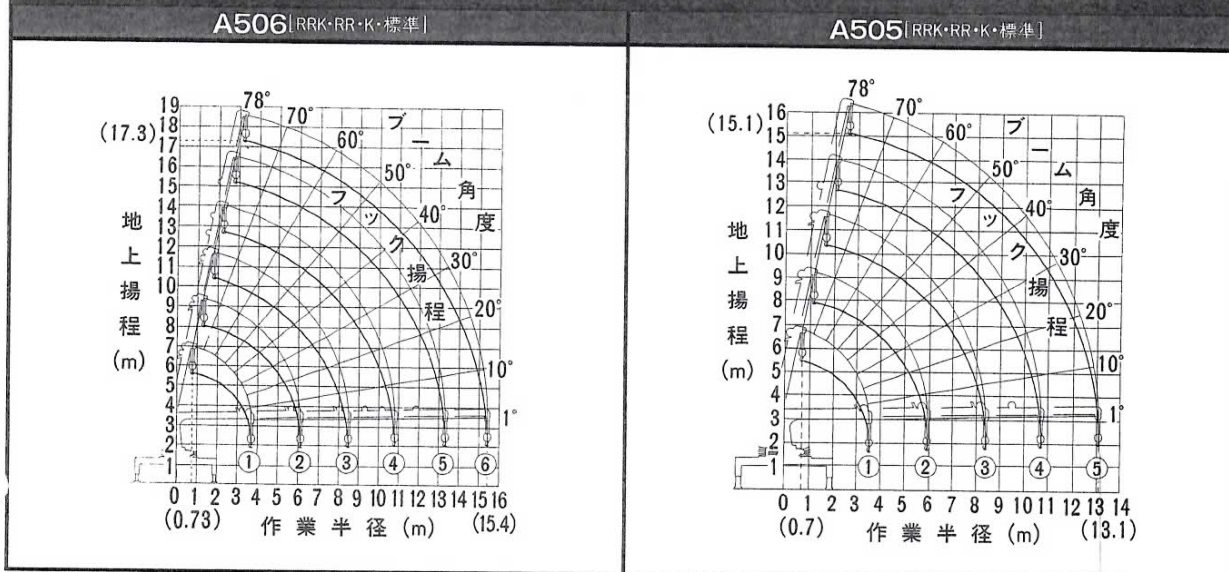


# UR-A500 シリーズ

## 主要諸元

クレーン型式名/ブーム段数	A506 [RRK・RR・K・標準] / 6段	A505 [RRK・RR・K・標準] / 5段
架装対象車	各社8t車クラス以上	
空車時最大クレーン容量	2.93t×3.4m	2.93t×3.4m
最大地上揚程	約17.3m	約15.1m
最大作業半径	15.4m	13.1m
ブーム伸縮装置	油圧シリンダ3本+ワイヤロープ式伸縮装置2基	油圧シリンダ3本+ワイヤロープ式伸縮装置
フック巻上速度(ロープ掛数4)	18m/min(4層目)	18m/min(4層目)
巻上ロープ(構成・種類)	6×WS(26) 指定種(切断荷重:4.4t) φ8mm×91m	6×WS(26) 指定種(切断荷重:4.4t) φ8mm×81.5m
ブーム伸長速度(ブーム長さ)	11.78m(3.86m~15.64m)/28sec	9.6m(3.73m~13.33m)/26sec
ブーム上げ速度	1°~78°/12sec	
旋回範囲/速度	360°(連続)/2.5rpm	
アクセルコントロール方式	アクセル連動式クレーン・アウトリガ操作レバー(A.A.方式)及び単独アクセルレバー	
フック格納方式	[RRK・Kタイプ]:専用レバーによる自動格納式 [RR・標準タイプ]:フック掛ロープによる固縛式	
旋回ロック方式	[RRK・Kタイプ]:PTOレバー運動による自動ロック式 [RR・標準タイプ]:フック掛ロープによる固縛式	
フック巻過警報装置	[RRK・Kタイプ]:フック巻過時、「巻上・伸長・起」の自動停止および警報式 [RR・標準タイプ]:フック巻過時、警報式	
ブーム起伏装置	油圧シリンダ直押し式	
巻上装置	油圧モータ駆動 減速機:平歯車減速式 ブレーキ:メカニカル自動ブレーキ	
旋回装置	油圧モータ駆動 減速機:ウォーム+平歯車減速式(ボールベアリング支持) ブレーキ:ウォームセルフロック	
アウトリガ	《横》手動引出し式 《縦》ボックス内蔵油圧シリンダ直押し式 最大張出し幅3.8m 中間張出し幅3.0m	
油圧ポンプ	形式:ギヤ形 定格圧力:200kg/cm <sup>2</sup> 定格吐出量:60ℓ/min 定格回転数:1,400rpm	
作動油タンク(容量)	49.5ℓ	
安全装置	油圧安全弁/油圧自動ロック装置/荷重計/巻過警報装置/荷重指示計(角度計及び巻層計付)/警報ブザー 玉掛けワイヤロープ外れ止め/PTO作動ランプ	

## 作業範囲図



## 空車時定格総荷重 [ton/含フック重量30kg] ★アウトリガ最大張出し時/後方・側方吊り

A506 [RRK・RR・K・標準]		作業半径(m)	~3.4	4.0	4.5	5.0	5.5	6.0	7.0	8.0	9.0	10.0	11.0	12.0	13.0	14.0	15.4	
使用 ブーム	①、①+②、 ①+②+③	10t車級以上	2.93	2.43	2.13	1.88	1.68	1.53	1.23	0.93(8.4m)								
		8t車級	2.93	2.13	1.68	1.28	1.03	0.88	0.63	0.48(8.4m)								
	①+②+③+④	10t車級以上		2.03	1.83	1.63	1.48	1.33	1.13	0.98	0.83	0.73	0.68(10.8m)					
		8t車級		2.03	1.58	1.28	1.03	0.88	0.63	0.48	0.38	0.33	0.28(10.8m)					
	①+②+③+④ +⑤	10t車級以上			1.03	1.03	0.95	0.88	0.73	0.63	0.58	0.53	0.48	0.43	0.38(13.1m)			
		8t車級			1.03	0.93	0.83	0.73	0.58	0.43	0.33	0.28	0.23	0.18	0.13(13.1m)			
	①+②+③+④ +⑤+⑥	10t車級以上						0.53	0.43	0.38	0.33	0.28	0.28	0.23	0.23	0.23	0.18	0.18
		8t車級						0.53	0.43	0.38	0.33	0.28	0.28	0.23	0.18	0.13	作業禁止	

A505 [RRK・RR・K・標準]		作業半径(m)	~3.4	4.0	4.5	5.0	5.5	6.0	7.0	8.0	9.0	10.0	11.0	12.0	13.1	
使用 ブーム	①、①+②、 ①+②+③	10t車級以上	2.93	2.43	2.13	1.88	1.73	1.58	1.33	1.08(8.3m)						
		8t車級	2.93	2.23	1.78	1.38	1.13	0.98	0.73	0.53(8.3m)						
	①+②+③+④	10t車級以上		2.03	1.83	1.63	1.48	1.33	1.13	0.98	0.88	0.78	0.73(10.7m)			
		8t車級		2.03	1.68	1.38	1.13	0.98	0.73	0.58	0.48	0.43	0.38(10.7m)			
	①+②+③+④ +⑤	10t車級以上			1.03	0.95	0.88	0.73	0.63	0.58	0.53	0.48	0.43	0.38		
		8t車級			1.03	0.93	0.83	0.68	0.53	0.43	0.38	0.33	0.28	0.23		