

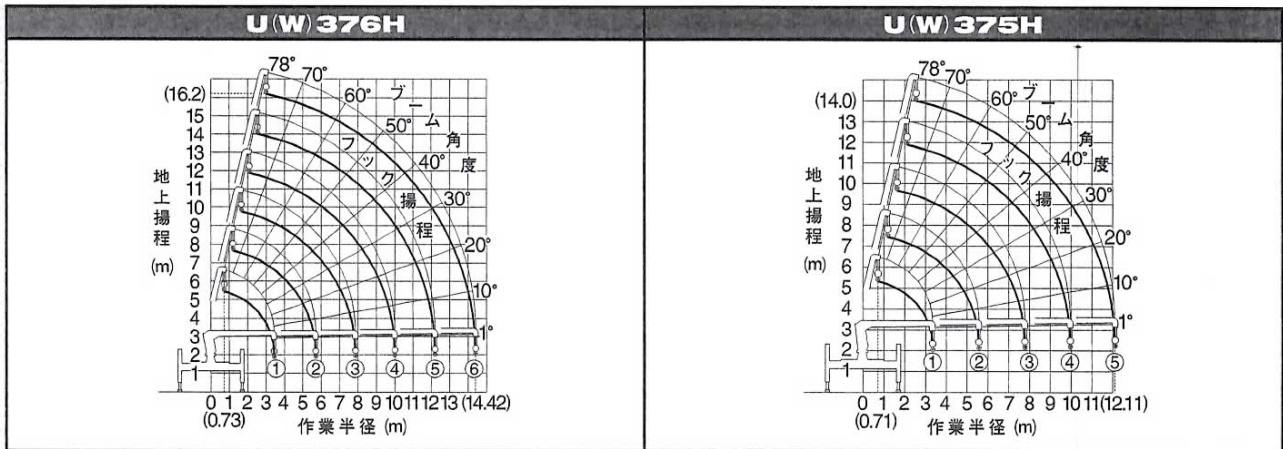
4~5.5トンクラス(中型トラック) 架装用 ハイアウトリガクレーン U(W) 370Hシリーズ

主要諸元表

クレーン型式名/boom段数	U(W) 376H/6段	U(W) 375H/5段
架装対象車(各社)	4~5.5トンクラス(但し、車両総重量10トン以下、ホイールベース4,200mm以上の限定車型にのみ架装可能)	4~5.5トンクラス(但し、車両総重量10トン以下)
空車時最大クレーン容量	2.93t×2.4m	2.93t×2.4m
クレーン本体最大クレーン容量	2.93t×2.4m	2.93t×2.4m
最大地上揚程(約)	16.2m	14.0m
最大作業半径	14.42m	12.11m
boom伸縮装置	油圧シリンダ3本+ワイヤロープ式伸縮装置3基	油圧シリンダ3本+ワイヤロープ式伸縮装置
フック巻上速度(ロープ掛数4)	19.0m/min(4層目)	19.0m/min(4層目)
巻上ロープ(構成・種類)	IWRC 6×WS(26)B種 φ8mm×85.0m [切断荷重:42.4kN(4.32tf)]	IWRC 6×WS(26)B種 φ8mm×73.5m [切断荷重:42.4kN(4.32tf)]
boom伸長速度(boom長さ)	10.98m(3.63m~14.61m)/20.0s	8.76m(3.54m~12.30m)/16.0s
boom上げ速度	1°~78°/7.0s	
旋回範囲/速度	360°(連続)/2.5rpm	
クレーン操作方式	特定小電力方式・運動ラジコン及び、手動操作レバー併用方式	
アクセル操作方式	油圧制御式パワーオート・アクセル連動式クレーン・アウトリガ操作レバー(P.A.A.方式)及び、単独アクセルレバー	
フック格納方式	専用スイッチによる自動格納式 又は、フック掛ロープによる固縛式	
旋回ロック方式	旋回操作レバー連動による自動ロック式	
フック巻過防止装置	フック巻過時、「巻上・伸長・起」の自動停止及び、警報式	
boom起伏装置	油圧シリンダ直押式	
巻上装置	油圧モータ駆動 減速機:平歯車減速式 ブレーキ:メカニカル自動ブレーキ(ワイヤロープ押え装置付)	
旋回装置	油圧モータ駆動 減速機:ウォーム+平歯車減速式(ボールベアリング支持) ブレーキ:ウォームセルフロック (横)《縦》油圧シリンダ直押式	
アウトリガ*	装置 横張出し方式/張出し幅 左右単独操作スイッチ式/最大張出し幅:3.4m(ハイアウトリガ作業時は、アウトリガの横張出しを行わないで下さい) 縦伸縮方式/ストローク 左右ジャッキ単独伸縮(操作レバー方式) + 左右ジャッキ同調伸縮装置(操作スイッチ及、リモコン式)/ジャッキ伸縮ストローク:1,200mm	
車両傾斜角度	約12°(車種により異なる)	
油圧ポンプ	形式:ギヤ形 定格圧力:20.6MPa(210kgf/cm ²) 定格吐出量:60.0ℓ/min 定格回転数:1,700rpm	
作動油タンク(容量)	32.0ℓ	
安全装置	U-AOLシステム(W:スーパーセーフティ)/油圧安全弁/油圧自動ロック装置/荷重計/巻過防止装置/巻過警報装置 荷重指示計(角度計及び巻層計付)/水準器/警報ブザー/玉掛ワイヤロープ外れ止め/PTO作動ランプ	

*U(W) 376Hは、回転格納式リアアウトリガ標準装備(最大張出し幅:2.89m)

作業範囲図



格総荷重表

U-CANシリーズ Super (U: U-AOL 非搭載) は、空車時定格総荷重で作業してください。
U-CANシリーズ Super Safety (W: U-AOL 搭載) は、クレーン本体定格総荷重 で作業することができます。

U(W) 376H [t/含フック質量30kg] ★アウトリガ最大張出し時/後方・側方吊り

使用boom	作業半径(m)	0.73~2.4	2.5	2.7	3.0	3.5	4.0	4.5	5.0	5.5	6.0	7.0	8.0	9.0	10.0	11.0	12.0	13.0	14.42		
①,①+②	空車時定格総荷重	2.93	2.78	2.53	2.23	1.58	1.23	0.98	0.83	0.68	0.56(5.66m)										
	クレーン本体定格総荷重	2.93	2.78	2.53	2.28	1.93	1.63	1.43	1.25	1.08(5.66m)											
①+②+③	空車時定格総荷重				2.23	2.03	1.58	1.23	0.98	0.78	0.68	0.58	0.43	0.35(7.85m)							
	クレーン本体定格総荷重				2.23	2.03	1.68	1.38	1.19	1.05	0.93	0.83	0.68	0.63(7.85m)							
①+②+③+④	空車時定格総荷重						1.03	0.93	0.78	0.68	0.58	0.43	0.35	0.28	0.23(10.04m)						
	クレーン本体定格総荷重						1.03	0.93	0.83	0.78	0.73	0.63	0.53	0.48	0.43(10.04m)						
①+②+③+④+⑤	空車時定格総荷重									0.63	0.55	0.48	0.40	0.35	0.28	0.23	0.20	0.15(12.23m)			
	クレーン本体定格総荷重									0.63	0.55	0.48	0.40	0.35	0.31	0.28	0.25	0.23(12.23m)			
①+②+③+④+⑤+⑥	空車時定格総荷重										0.33(4.90m)	0.30	0.28	0.25	0.23	0.21	0.19	0.17	0.16	0.14	0.13
	クレーン本体定格総荷重										0.33(4.90m)	0.30	0.28	0.25	0.23	0.21	0.19	0.17	0.16	0.14	0.13

U(W) 375H [t/含フック質量30kg] ★アウトリガ最大張出し時/後方・側方吊り

使用boom	作業半径(m)	0.71~2.4	2.5	2.7	3.0	3.5	4.0	4.5	5.0	5.5	6.0	7.0	8.0	9.0	10.0	11.0	12.11		
①,①+②	空車時定格総荷重	2.93	2.78	2.58	2.23	1.58	1.23	0.98	0.83	0.73(5.59m)									
	クレーン本体定格総荷重	2.93	2.78	2.58	2.28	1.93	1.63	1.43	1.25	1.13(5.59m)									
①+②+③	空車時定格総荷重				2.23	2.03	1.58	1.23	0.98	0.73	0.58	0.45	0.38(7.79m)						
	クレーン本体定格総荷重				2.23	2.03	1.68	1.38	1.20	1.05	0.93	0.83	0.68	0.63(7.79m)					
①+②+③+④	空車時定格総荷重						1.03	0.93	0.83	0.70	0.58	0.45	0.35	0.30	0.28(9.95m)				
	クレーン本体定格総荷重						1.03	0.93	0.83	0.78	0.73	0.63	0.53	0.48	0.46(9.95m)				
①+②+③+④+⑤	空車時定格総荷重									0.76	0.63	0.55	0.48	0.40	0.35	0.30	0.28	0.25	0.18
	クレーン本体定格総荷重									0.76	0.63	0.55	0.48	0.40	0.35	0.31	0.28	0.25	0.25