

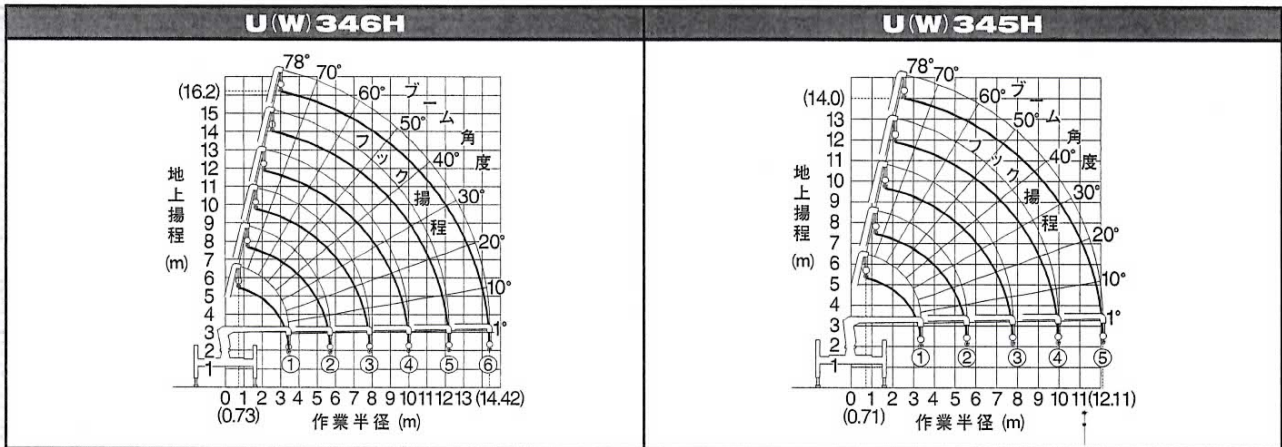
4~5.5トン車クラス(中型トラック) 架装用 ハイアウトリガクレーン U(W) 340Hシリーズ

主要諸元表

クレーン型式名/ブーム段数	U(W) 346H/6段	U(W) 345H/5段
架装対象車(各社)	4~5.5トン車クラス(但し、車両総重量10トン以下、ホイールベース4,200mm以上の限定車型にのみ架装可能)	4~5.5トン車クラス(但し、車両総重量10トン以下)
空車時最大クレーン容量	2.93t×2.4m	2.93t×2.4m
クレーン本体最大クレーン容量	2.93t×2.4m	2.93t×2.4m
最大地上揚程(約)	16.2m	14.0m
最大作業半径	14.42m	12.11m
ブーム伸縮装置	油圧シリンダ+ワイヤロープ式伸縮装置3基	油圧シリンダ3本+ワイヤロープ式伸縮装置
フック巻上速度(ロープ掛数4)	19.0m/min(4層目)	19.0m/min(4層目)
巻上ロープ(構成・種類)	IWRC 6×WS(26)B種 φ8mm×85.0m [切断荷重:42.4kN(4.32tf)]	IWRC 6×WS(26)B種 φ8mm×73.5m [切断荷重:42.4kN(4.32tf)]
ブーム伸長速度(ブーム長さ)	10.98m(3.63m~14.61m)/20.0s	8.76m(3.54m~12.30m)/16.0s
ブーム上げ速度	1°~78°/7.0s	
旋回範囲/速度	360°(連続)/2.5rpm	
クレーン操作方式	特定小電力方式・運動ラジコン及び、手動操作レバー併用方式	
アクセル操作方式	油圧制御式パワーオート・アクセル運動式クレーン・アウトリガ操作レバー(P.A.A.方式)及び、単独アクセルレバー	
フック格納方式	専用スイッチによる自動格納式 又は、フック掛ロープによる固縛式	
旋回ロック方式	旋回操作レバー連動による自動ロック式	
フック巻上防止装置	フック巻上時、「巻上・伸長・起」の自動停止及び、警報式	
ブーム起伏装置	油圧シリンダ直押し式	
巻上装置	油圧モータ駆動 減速機:平歯車減速式 ブレーキ:メカニカル自動ブレーキ(ワイヤロープ押え装置付)	
旋回装置	油圧モータ駆動 減速機:ウォーム+平歯車減速式(ボールベアリング支持) ブレーキ:ウォームセルフロック	
アウトリガ	装置	《横》手動引出し式 《縦》油圧シリンダ直押し式
	横張出し方式/張出し幅 縦伸縮方式/ストローク	手動引出し式/最大張出し幅:3.2m(ハイアウトリガ作業時は、アウトリガの横張出しを行わないで下さい) 左右ジャッキ単独伸縮、左右ジャッキ同調伸縮装置(操作レバー式)/ジャッキ伸縮ストローク:1,200mm
車両傾斜角度	約12°(車種により異なる)	
油圧ポンプ	形式:ギヤ形 定格圧力:20.6MPa(210kgf/cm <sup>2</sup> ) 定格吐出量:60.0ℓ/min 定格回転数:1,700rpm	
作動油タンク(容量)	32.0ℓ	
安全装置	U-AOLシステム(W:スーパーセーフティ)/油圧安全弁/油圧自動ロック装置/荷重計/巻上防止装置/巻上警報装置 荷重指示計(角度計及び巻層計付)/水準器/警報ブザー/玉掛ワイヤロープ外れ止め/PTO作動ランプ	

※U(W) 346Hは、回転格納式リアアウトリガ標準装備(最大張出し幅:2.89m)

作業範囲図



格総荷重表

U-CANシリーズ Super (U: U-AOL 非搭載) は、空車時定格総荷重で作業してください。  
U-CANシリーズ Super Safety (W: U-AOL 搭載) は、クレーン本体定格総荷重  で作業することができます。

U(W) 346H [t/含フック質量30kg] ★アウトリガ最大張出し時/後方・側方吊り		0.73~2.4	2.5	2.7	3.0	3.5	4.0	4.5	5.0	5.5	6.0	7.0	8.0	9.0	10.0	11.0	12.0	13.0	14.42	
①、①+②	空車時定格総荷重	2.93	2.78	2.43	1.93	1.43	1.13	0.88	0.73	0.58(5.66m)										
	クレーン本体定格総荷重	2.93	2.78	2.53	2.28	1.93	1.63	1.43	1.25	1.08(5.66m)										
	空車時定格総荷重			2.23	1.93	1.43	1.13	0.88	0.73	0.63	0.53	0.38	0.28(7.85m)							
①+②+③	空車時定格総荷重			2.23	2.03	1.68	1.38	1.19	1.05	0.93	0.83	0.68	0.63(7.85m)							
	クレーン本体定格総荷重			2.23	2.03	1.68	1.38	1.19	1.05	0.93	0.83	0.68	0.63(7.85m)							
	空車時定格総荷重						1.03	0.88	0.73	0.63	0.53	0.38	0.28	0.23	0.18(10.04m)					
①+②+③+④	空車時定格総荷重						1.03	0.93	0.83	0.78	0.73	0.63	0.53	0.48	0.43(10.04m)					
	クレーン本体定格総荷重						1.03	0.93	0.83	0.78	0.73	0.63	0.53	0.48	0.43(10.04m)					
	空車時定格総荷重									0.63	0.55	0.48	0.38	0.28	0.23	0.18	0.18	0.13(12.23m)		
①+②+③+④+⑤	空車時定格総荷重									0.63	0.55	0.48	0.40	0.35	0.31	0.28	0.25	0.23(12.23m)		
	クレーン本体定格総荷重									0.63	0.55	0.48	0.40	0.35	0.31	0.28	0.25	0.23(12.23m)		
	空車時定格総荷重										0.33(4.90m)	0.30	0.28	0.25	0.23	0.21	0.18	0.15	0.13	0.08
①+②+③+④+⑤+⑥	クレーン本体定格総荷重									0.33(4.90m)	0.30	0.28	0.25	0.23	0.21	0.19	0.17	0.16	0.14	0.13

U(W) 345H [t/含フック質量30kg] ★アウトリガ最大張出し時/後方・側方吊り		0.71~2.4	2.5	2.7	3.0	3.5	4.0	4.5	5.0	5.5	6.0	7.0	8.0	9.0	10.0	11.0	12.11	
①、①+②	空車時	4.2m以上	2.93	2.78	2.38	1.93	1.43	1.13	0.88	0.73	0.63(5.59m)							
	定格総荷重	4.2m未満	2.93	2.78	2.23	1.83	1.38	1.08	0.88	0.73	0.63(5.59m)							
	クレーン本体定格総荷重		2.93	2.78	2.58	2.28	1.93	1.63	1.43	1.25	1.13(5.59m)							
①+②+③	空車時	4.2m以上			2.23	1.93	1.43	1.08	0.88	0.73	0.63	0.53	0.43	0.33(7.79m)				
	定格総荷重	4.2m未満			2.23	1.83	1.38	1.08	0.88	0.73	0.63	0.53	0.38	0.33(7.79m)				
	クレーン本体定格総荷重				2.23	2.03	1.68	1.38	1.20	1.05	0.93	0.83	0.68	0.63(7.79m)				
①+②+③+④	空車時	4.2m以上					1.03	0.88	0.73	0.63	0.53	0.43	0.33	0.28	0.26(9.95m)			
	定格総荷重	4.2m未満					1.03	0.83	0.73	0.63	0.53	0.38	0.33	0.28	0.26(9.95m)			
	クレーン本体定格総荷重						1.03	0.93	0.83	0.78	0.73	0.63	0.53	0.48	0.46(9.95m)			
①+②+③+④+⑤	空車時	4.2m以上							0.76	0.63	0.55	0.48	0.40	0.33	0.28	0.23	0.21	0.18
	定格総荷重	4.2m未満							0.76	0.63	0.53	0.48	0.38	0.33	0.28	0.23	0.18	0.13
	クレーン本体定格総荷重								0.76	0.63	0.55	0.48	0.40	0.35	0.31	0.28	0.25	0.25