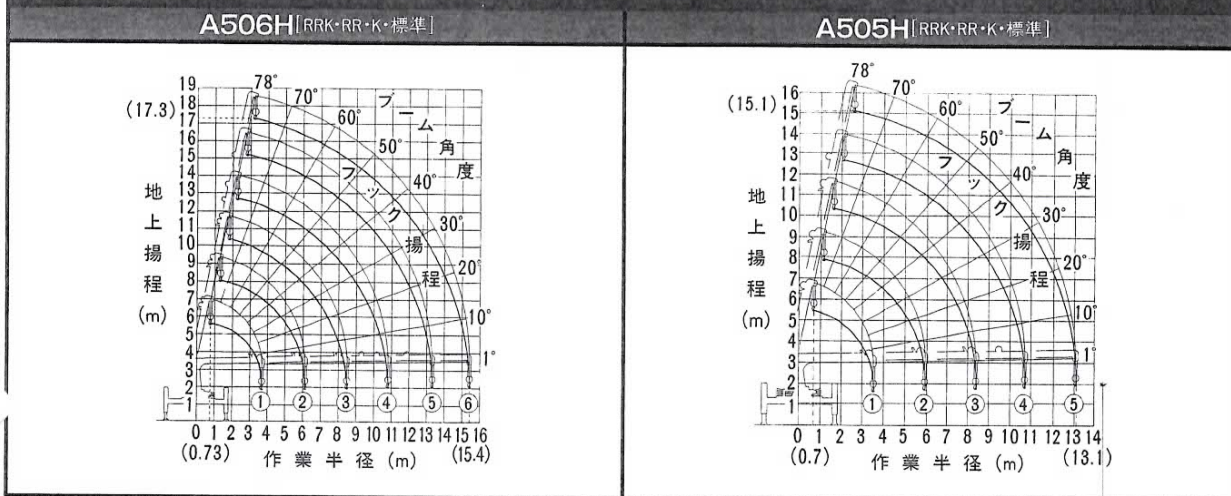


主要諸元

クレーン型式名/ブーム段数	A506H [RRK・RR・K・標準] / 6段	A505H [RRK・RR・K・標準] / 5段
架装対象車	各社8t車クラス以上	
空車時最大クレーン容量	2.93t×3.4m (10t車クラス以上架装時)	2.93t×3.4m (10t車クラス以上架装時)
最大地上揚程	約17.3m	約15.1m
最大作業半径	15.4m	13.1m
ブーム伸縮装置	油圧シリンダ3本+ワイヤロープ式伸縮装置2基	油圧シリンダ3本+ワイヤロープ式伸縮装置
フック巻上速度(ロープ掛数4)	18m/min (4層目)	18m/min (4層目)
巻上ロープ(構成・種類)	6×WS(26) 指定種(切断荷重:4.4t) φ8mm×91m	6×WS(26) 指定種(切断荷重:4.4t) φ8mm×81.5m
ブーム伸長速度(ブーム長さ)	11.78m(3.86m~15.64m)/28sec	9.6m(3.73m~13.33m)/26sec
ブーム上げ速度	1°~78°/12sec	
旋回範囲/速度	360°(連続)/2.5rpm	
アクセルコントロール方式	アクセル連動式クレーン・アウトリガ操作レバー(A.A.方式)及び単独アクセルレバー	
フック格納方式	[RRK・Kタイプ]:専用レバーによる自動格納式 [RR・標準タイプ]:フック掛ロープによる固縛式	
旋回ロック方式	[RRK・Kタイプ]:PTOレバー運動による自動ロック式 [RR・標準タイプ]:フック掛ロープによる固縛式	
フック巻過警報装置	[RRK・Kタイプ]:フック巻過時、「巻上・伸長・起」の自動停止および警報式 [RR・標準タイプ]:フック巻過時、警報式	
ブーム起伏装置	油圧シリンダ直押し式	
巻上装置	油圧モータ駆動 減速機:平歯車減速式 ブレーキ:メカニカル自動ブレーキ (ワイヤロープ押し装置付)	
旋回装置	油圧モータ駆動 減速機:ウォーム+平歯車減速式(ボールベアリング支持) ブレーキ:ウォームセルフロック	
アウトリガ装置	《横》《縦》油圧シリンダ直押し式	
横張出し方式/張出し幅	左右単独操作スイッチ式/最大張出し幅3.4m(ハイアウトリガ作業時は、横アウトリガを張出さないで下さい)	
縦伸縮方式/ストローク	左右ジャッキ単独伸縮(操作レバー方式)+左右ジャッキ同調伸縮装置(操作スイッチ及、リモコン式)/ジャッキ伸縮ストローク:1,400mm	
車両傾斜角度	約10°(車種により異なる)	
油圧ポンプ	形式:ギヤ形 定格圧力:200kg/cm ² 定格吐出量:60ℓ/min 定格回転数:1,400rpm	
作動油タンク(容量)	49.5ℓ	
安全装置	油圧安全弁/油圧自動ロック装置/荷重計/巻過警報装置/荷重指示計(角度計及び巻層計付)/警報ブザー 玉掛けワイヤロープ外れ止め/PTO作動ランプ	

作業範囲図



空車時定格総荷重 [ton/含フック重量30kg] ★アウトリガ最大張出し時/後方・側方吊り

A506H [RRK・RR・K・標準]		作業半径 (m)																
		3.1	3.5	4.0	4.5	5.0	5.5	6.0	7.0	8.0	9.0	10.0	11.0	12.0	13.0	14.0	15.4	
使用ブーム	①、①+②、①+②+③	10t車級以上	2.93 (3.4m)	2.43	2.13	1.88	1.68	1.43	1.13	0.85 (8.4m)								
		8t車級	2.93	2.48	1.93	1.43	1.08	0.83	0.68	0.48	0.33 (8.4m)							
	①+②+③+④	10t車級以上			2.03	1.83	1.63	1.48	1.33	1.13	0.98	0.88	0.78	0.63 (10.8m)				
		8t車級			1.83	1.33	1.03	0.83	0.68	0.48	0.33	0.28	0.23	0.18 (10.8m)				
	①+②+③+④+⑤	10t車級以上				1.03	1.03	0.95	0.88	0.73	0.63	0.58	0.53	0.48	0.43	0.38 (13.1m)		
		8t車級					0.93	0.78	0.68	0.58	0.43	0.33	0.23	0.18	0.13	作業禁止		
①+②+③+④+⑤+⑥	10t車級以上							0.53	0.43	0.38	0.33	0.28	0.28	0.23	0.23	0.18	0.18	
	8t車級							0.53	0.43	0.33	0.23	0.18	0.13	作業禁止				

A505H [RRK・RR・K・標準]		作業半径 (m)														
		~3.1	3.5	4.0	4.5	5.0	5.5	6.0	7.0	8.0	9.0	10.0	11.0	12.0	13.1	
使用ブーム	①、①+②、①+②+③	10t車級以上	2.93 (3.4m)	2.43	2.13	1.88	1.65	1.43	1.15	0.93 (8.3m)						
		8t車級	2.93	2.58	2.03	1.53	1.18	0.93	0.78	0.58	0.43 (8.3m)					
	①+②+③+④	10t車級以上			2.03	1.83	1.63	1.48	1.33	1.13	0.98	0.83	0.70	0.63 (10.7m)		
		8t車級			1.83	1.43	1.13	0.93	0.78	0.58	0.43	0.38	0.33	0.28 (10.7m)		
	①+②+③+④+⑤	10t車級以上				1.03	1.03	0.95	0.88	0.73	0.63	0.58	0.53	0.48	0.43	0.38
		8t車級					0.93	0.83	0.75	0.68	0.53	0.43	0.33	0.28	0.23	0.18