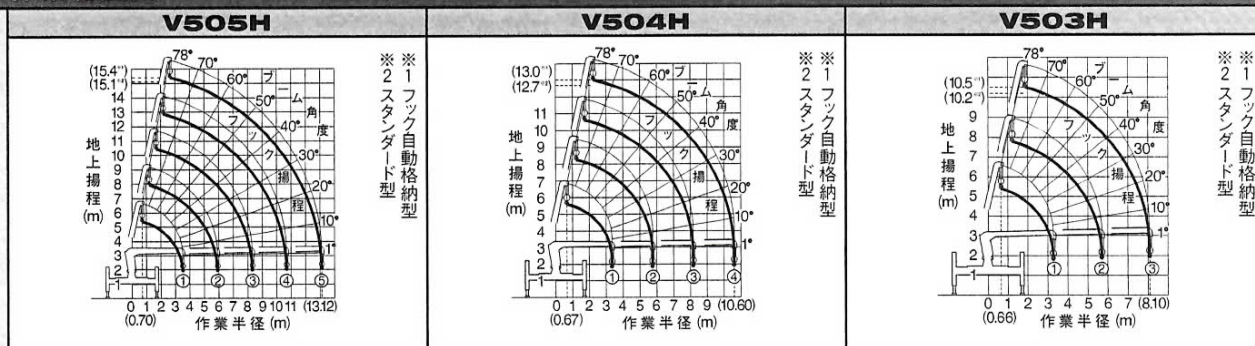


主要諸元

クレーン型式名/ブーム段数	V505H/5段	V504H/4段	V503H/3段
架装対象車(各社)	8t車クラス以上	7t車クラス以上	7t車クラス以上
空車時最大クレーン容量	2.93t×3.9m	2.93t×4.1m(10t車クラス以上架装時)	2.93t×4.1m(10t車クラス以上架装時)
最大地上揚程	約15.4m[フック自動格納型] 約15.1m[スタンダード型]	約13.0m[フック自動格納型] 約12.7m[スタンダード型]	約10.5m[フック自動格納型] 約10.2m[スタンダード型]
最大作業半径	13.12m	10.60m	8.10m
ブーム伸縮装置	油圧シリンダ3本+ワイヤロープ式伸縮装置	油圧シリンダ2本+ワイヤロープ式伸縮装置	油圧シリンダ2本
フック巻上速度(ロープ掛数4)	19.0m/min(4層目)	19.0m/min(4層目)	19.0m/min(4層目)
巻上ロープ(構成・種類)	IWRC 6×WS(26) B種 φ8mm×81.5m [切断荷重:42.4kN(4.32tf)]	IWRC 6×WS(26) B種 φ8mm×68.0m [切断荷重:42.4kN(4.32tf)]	IWRC 6×WS(26) B種 φ8mm×55.0m [切断荷重:42.4kN(4.32tf)]
ブーム伸長速度(ブーム長さ)	9.60m(3.75m~13.35m)/26.0s	7.27m(3.57m~10.84m)/21.5s	4.83m(3.51m~8.34m)/17.5s
ブーム上げ速度	1~78°/12.0s		
旋回範囲/速度	360°(連続)/2.5rpm		
アクセルコントロール方式	アクセル連動式クレーン・アウトリガ操作レバー(A.A.方式)及び単独アクセルレバー		
フック格納方式	[フック自動格納型]:専用レバーによる自動格納式 [スタンダード型]:フック掛ロープによる固縛式		
旋回ロック方式	PTOレバー連動による自動ロック式		
フック巻過防止装置	[フック自動格納型]:フック巻過時、「巻上・伸長・起」の自動停止及び警報式 [スタンダード型]:フック巻過時、警報式		
ブーム起伏装置	油圧シリンダ直押式		
巻上装置	油圧モータ駆動 減速機:平歯車減速式 ブレーキ:メカニカル自動ブレーキ		
旋回装置	油圧モータ駆動 減速機:ウォーム+平歯車減速式(ボールベアリング支持) ブレーキ:ウォームセルフロック		
装置	《横》油圧シリンダ直押式		
アウトリガ 横張出し方式/張出し幅	左右単独操作スイッチ式/最大張出し幅:3.4m(ハイアウトリガ作業時、アウトリガの横張出しは行なわないで下さい)		
縦伸縮方式/ストローク	左右ジャッキ単独伸縮(操作レバー方式)+左右ジャッキ同調伸縮装置(操作スイッチ及びリモコン式)/ジャッキ伸縮ストローク:1,400mm		
車両傾斜角度	約10°(車種により異なる)		
油圧ポンプ	形式:ギヤ形 定格圧力:20.6MPa(210kgf/cm ²) 定格吐出量:60.0ℓ/min 定格回転数:1,400rpm		
作動油タンク(容量)	59.0ℓ		
安全装置	油圧安全弁/油圧自動ロック装置/荷重計(油圧式圧力計付)/巻過防止装置(スタンダード仕様を除く)/巻過警報装置 荷重指示計(角度計及び巻層計付)/水準器/警報ブザー/玉掛ワイヤロープ外れ止め/PTO作動ランプ		

●フック自動格納型とは、スーパー・ユニフックまたは、ユニフック装着機を示します。

作業範囲図



空車時定格総荷重 [t/含フック重量30kg] ★アウトリガ最大張出し時/後方・側方吊り

V505H		0.70-3.9	4.5	5.0	5.5	6.0	7.0	8.0	9.0	10.0	11.0	12.0	13.12
使用ブーム	架装対象車												
①、①+②	10t車クラス以上	2.93	2.33	1.98	1.70	1.50	1.20	0.93(8.31m)					
①+②+③	8t車クラス	2.93(3.60m)	1.98	1.63	1.40	1.23	0.98	0.73(8.31m)					
	10t車クラス以上		2.03	1.83	1.65	1.48	1.20	1.00	0.83	0.73	0.68(10.71m)		
①+②+③+④	8t車クラス		2.03(4.40m)	1.63	1.43	1.23	0.98	0.80	0.68	0.58	0.53(10.71m)		
①+②+③+④	10t車クラス以上			1.33	1.20	1.10	0.95	0.83	0.73	0.65	0.60	0.55	0.50
④+⑤	8t車クラス			1.33	1.20	1.10	0.95	0.80	0.68	0.58	0.50	0.43	0.40

V504H		0.67-4.1	4.5	5.0	5.5	6.0	7.0	8.0	9.0	10.0	10.60	
使用ブーム	架装対象車											
①、①+②	10t車クラス以上	2.93	2.40	2.03	1.78	1.58	1.28	1.08(8.18m)				
①+②+③	8t車クラス	2.93(3.60m)	2.03	1.70	1.43	1.30	1.03	0.83(8.18m)				
	7t車クラス	2.93(3.10m)	1.50	1.23	1.10	0.93	0.73	0.63(8.18m)				
①+②+③+④	10t車クラス以上		2.03	1.83	1.65	1.48	1.23	1.03	0.90	0.80	0.73	
	8t車クラス		2.03	1.70	1.50	1.30	1.03	0.83	0.73	0.63	0.60	
	7t車クラス		2.03(3.80m)	1.50	1.30	1.10	0.93	0.73	0.63	0.53	0.45	0.43

V503H		0.66-4.1	4.5	5.0	5.5	6.0	7.0	8.10
使用ブーム	架装対象車							
①、①+②	10t車クラス以上	2.93	2.43	2.08	1.80	1.60	1.33	1.13
①+②+③	8t車クラス	2.93(3.60m)	2.03	1.73	1.50	1.33	1.08	0.90
	7t車クラス	2.93(3.10m)	1.53	1.30	1.13	1.00	0.80	0.68

⚠ 注意事項

空車時定格総荷重
本表の性能はフックなど吊具の質量(30kg)が含まれています。

アウトリガ張出し図
本表の性能は、水平堅土上にアウトリガを最大に張出し、クレーンを水平設置した時の値です。従って、アウトリガ中間、最小張出し時の性能は、本表より低下します。

作業領域図
本表の性能はクレーン後方・側方吊りの性能です。従って、前方吊りの性能は、本表より低下します。

UR-V500Hシリーズ