

■RRKタイプ:ラジコン付フック自動格納式クレーン  
 ■RRタイプ:ラジコン付クレーン

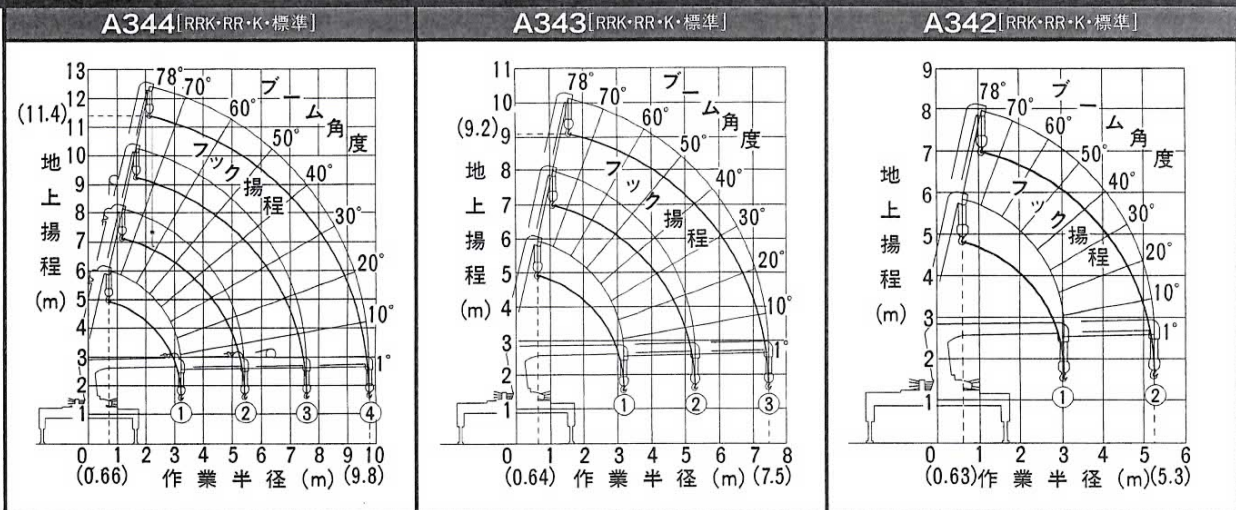
■Kタイプ:フック自動格納式クレーン  
 ■標準タイプ:スタンダード型クレーン

主要諸元

クレーン型式名/ブーム段数	A344 [RRK・RR・K・標準] / 4段	A343 [RRK・RR・K・標準] / 3段	A342 [RRK・RR・K・標準] / 2段
架装対象車	各社4~5.5t車クラス(但し、車両総重量10t以下)		
空車時最大クレーン容量	2.93t×2.6m*	2.93t×2.6m*	2.93t×2.7m*
最大地上揚程	約11.4m	約9.2m	約7.0m
最大作業半径	9.8m	7.5m	5.3m
ブーム伸縮装置	油圧シリンダ2本+ワイヤロープ式伸縮装置	油圧シリンダ2本	油圧シリンダ
フック巻上速度(ロープ掛数4)	19m/min(4層目)	19m/min(4層目)	19m/min(4層目)
巻上ロープ(構成・種類)	6×Fi(29) B種(切断荷重:3.87t) φ8mm×62.5m	6×Fi(29) B種(切断荷重:3.87t) φ8mm×50.5m	6×Fi(29) B種(切断荷重:3.87t) φ8mm×39.5m
ブーム伸長速度(ブーム長さ)	6.56m(3.41m~9.97m)/16sec	4.38m(3.31m~7.69m)/13sec	2.2m(3.26m~5.46m)/7sec
ブーム上げ速度	1°~78°/8sec		
旋回範囲/速度	360°(連続)/2.5rpm		
アクセルコントロール方式	アクセル連動式クレーン・アウトリガ操作レバー(A.A.方式)及び単独アクセルレバー		
フック格納方式	[RRK・Kタイプ]:専用レバーによる自動格納式 [RR・標準タイプ]:フック掛ロープによる固縛式		
旋回ロック方式	[RRK・Kタイプ]:PTOレバー運動による自動ロック式 [RR・標準タイプ]:フック掛ロープによる固縛式		
フック巻過警報装置	[RRK・Kタイプ]:フック巻過時、「巻上・伸長・起」の自動停止および警報式 [RR・標準タイプ]:フック巻過時、警報式		
ブーム起伏装置	油圧シリンダ直押し		
巻上装置	油圧モータ駆動 減速機:平歯車減速式 ブレーキ:メカニカル自動ブレーキ		
旋回装置	油圧モータ駆動 減速機:ウォーム+平歯車減速式(ボールベアリング支持) ブレーキ:ウォームセルフロック		
アウトリガ	《横》手動引出し式 《縦》油圧シリンダ直押し 最大張出し幅:3.4m 中間張出し幅:2.7m		
油圧ポンプ	形式:ギヤ形 定格圧力:175kg/cm <sup>2</sup> 定格吐出量:60ℓ/min 定格回転数:1,700rpm		
作動油タンク(容量)	32ℓ		
安全装置	油圧安全弁/油圧自動ロック装置/荷重計/巻過警報装置/荷重指示計(角度計及び巻層計付)/警報プザー 玉掛けワイヤロープ外れ止め/PTO作動ランプ		

\*数値は、ホイールベース4,200mm車クラス架装時

作業範囲図



空車時定格総荷重 [ton/含フック重量30kg] ★アウトリガ最大張出し時/後方・側方吊り

A344 [RRK・RR・K・標準] / ホイールベース3,700mm車クラス以上に架装可能		作業半径(m)												
		~2.6	2.7	3.0	3.5	4.0	4.5	5.0	5.5	6.0	7.0	8.0	9.0	9.8
使用 ブーム	①、①+②	4,200mm車級以上	2.93	2.48	2.08	1.58	1.23	0.98	0.83	0.78	0.50	0.45	0.35	0.33
		3,700mm車級	2.93(2.5m)	2.43	1.98	1.48	1.18	0.98	0.80	0.70	0.50	0.45	0.35	0.33
	①+②+③	4,200mm車級以上	2.33	1.98	1.58	1.23	0.98	0.83	0.73	0.63	0.50	0.45	0.35	0.33
		3,700mm車級	2.33	1.98	1.43	1.15	0.98	0.83	0.73	0.63	0.50	0.45	0.35	0.33

A343 [RRK・RR・K・標準] / ホイールベース3,700mm車クラス以上に架装可能		作業半径(m)										
		~2.6	2.7	3.0	3.5	4.0	4.5	5.0	5.5	6.0	7.5	
使用 ブーム	①、①+②	4,200mm車級以上	2.93	2.68	2.13	1.58	1.25	1.05	0.90	0.83	0.53	
		3,700mm車級	2.93(2.5m)	2.48	1.98	1.53	1.25	1.05	0.90	0.80	0.53	
	①+②+③	4,200mm車級以上	2.33	2.03	1.58	1.25	1.03	0.88	0.73	0.66	0.54	0.50
		3,700mm車級	2.33	1.98	1.43	1.15	0.98	0.83	0.73	0.66	0.54	0.50

A342 [RRK・RR・K・標準] / ホイールベース3,700mm車クラス以上に架装可能		作業半径(m)								
		~2.5	2.7	3.0	3.5	4.0	4.5	5.0	5.3	
使用 ブーム	①、①+②	4,200mm車級以上	2.93	2.13	1.63	1.33	1.10	0.95	0.88	
		3,700mm車級	2.93	2.53	2.03	1.58	1.33	1.10	0.95	0.85

A340シリーズ

A300シリーズ

A370Hシリーズ

A340Hシリーズ

その他の  
ユニット製品